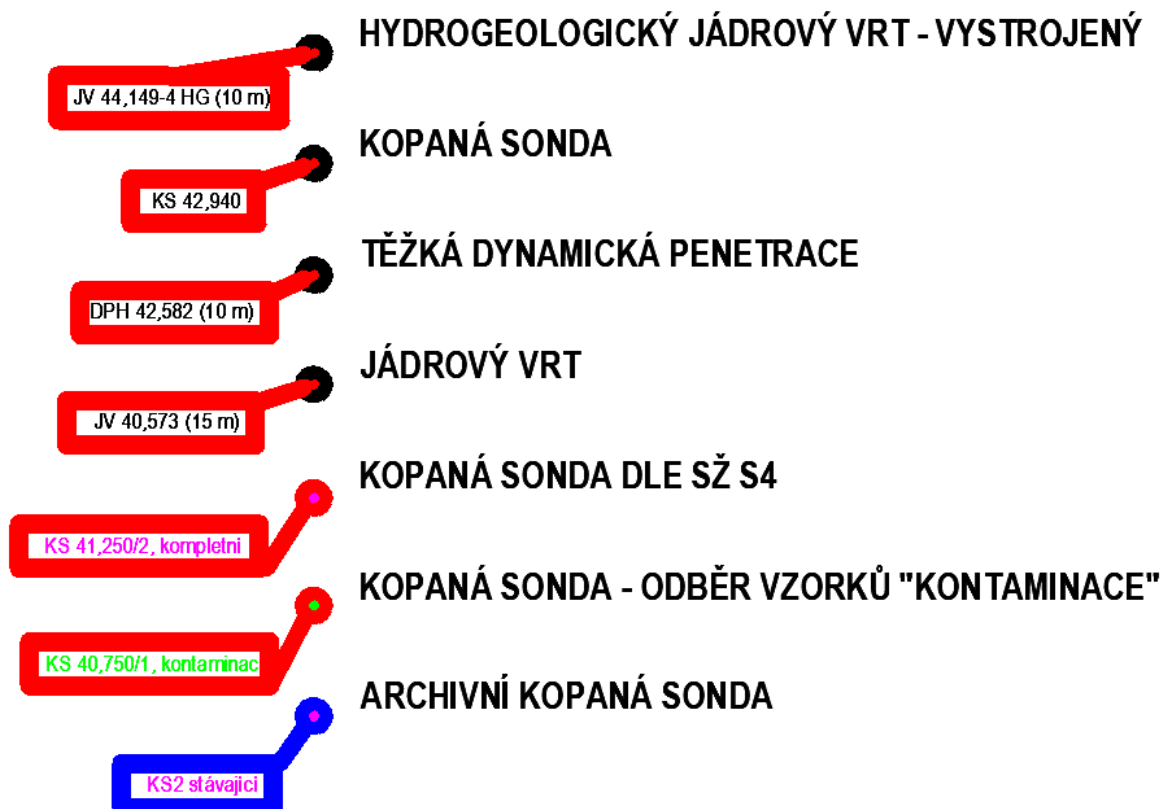


TESIA speciální technické práce s.r.o. Luční 2435/17, Brno 616 00			 TESIA	
Objednatel:	Správa železnic, státní organizace, Dlážděná 1003/7, 110 00 Praha 1 – Nové Město			
Název zakázky:	REKONSTRUKCE TRAŤOVÉHO ÚSEKU NESOVICE (MIMO) - KYJOV (MIMO)			
Číslo zakázky:	Zpracoval:	Schválil:	Počet stran:	Datum:
23_028_VLA	Dle zprávy	Dle zprávy	27	říjen 2023
SITUACE PROJEKTOVANÝCH PRACÍ				Číslo přílohy:
				02

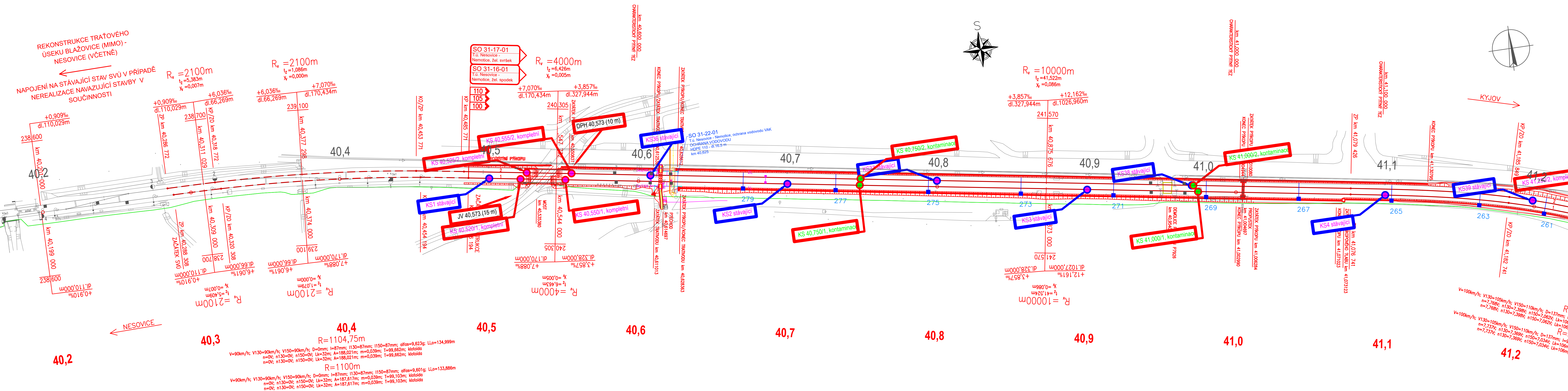
Název zakázky: REKONSTRUKCE TRAŽOVÉHO ÚSEKU NESOVICE (MIMO) - KYJOV (MIMO)

Číslo zakázky: 23_028_VLA

LEGENDA:



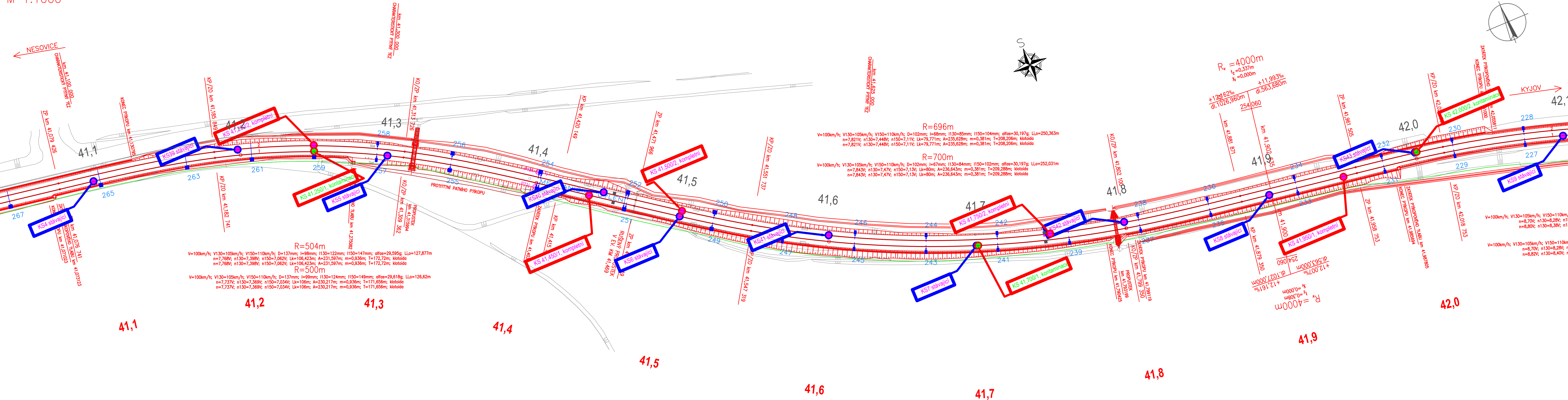
Situace km 40,200 – km 41,200
M 1:1000



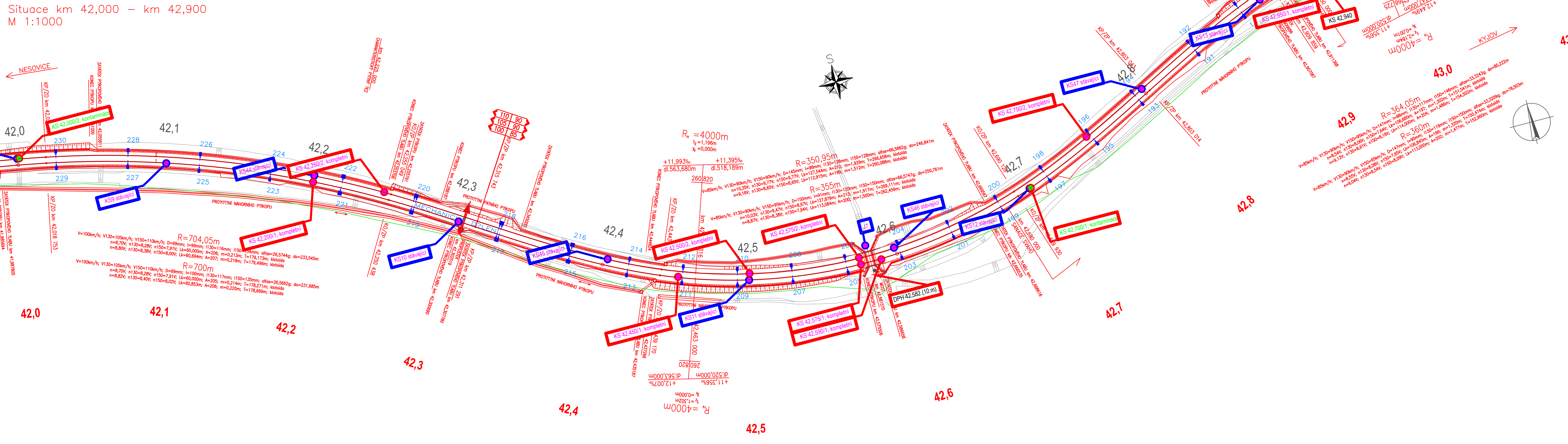
LEGENDA:

-
- Diagram illustrating the vertical arrangement of various boreholes and sondes in a hydrogeological well:
- JV 44,149-4 HG (10 m) - KOPANÁ SONDA
 - KS 42,540 - TĚŽKÁ DYNAMICKÁ PENETRACE
 - JPH 42,582 (10 m) - JÁDROVÝ VRT
 - JV 40,573 (15 m) - KOPANÁ SONDA DLE SŽ S4
 - KS 41,250/2 - kontamin. - KOPANÁ SONDA - ODBĚR VZORKŮ "KONTAMINACE"
 - KS 40,750/1 - kontamin. - ARCHIVNÍ KOPANÁ SONDA
 - KS3 - stavění

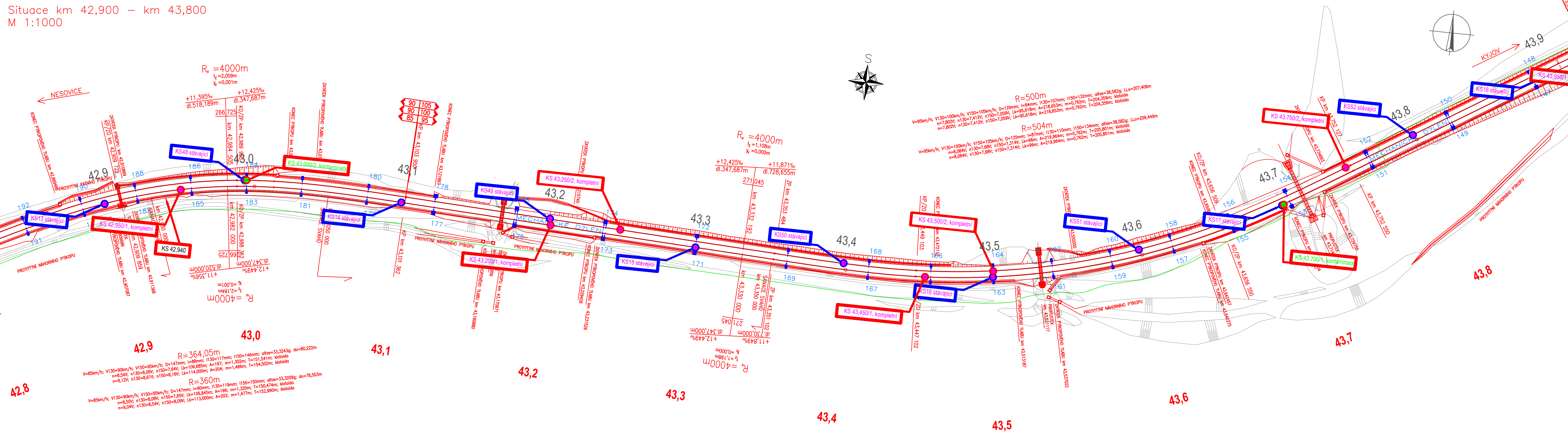
Situace km 41,200 – km 42,000
M 1:1000

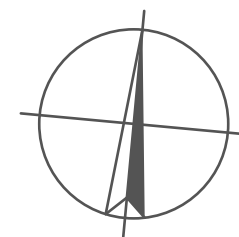


Situace km 42,000 – km 42,900
M 1:1000



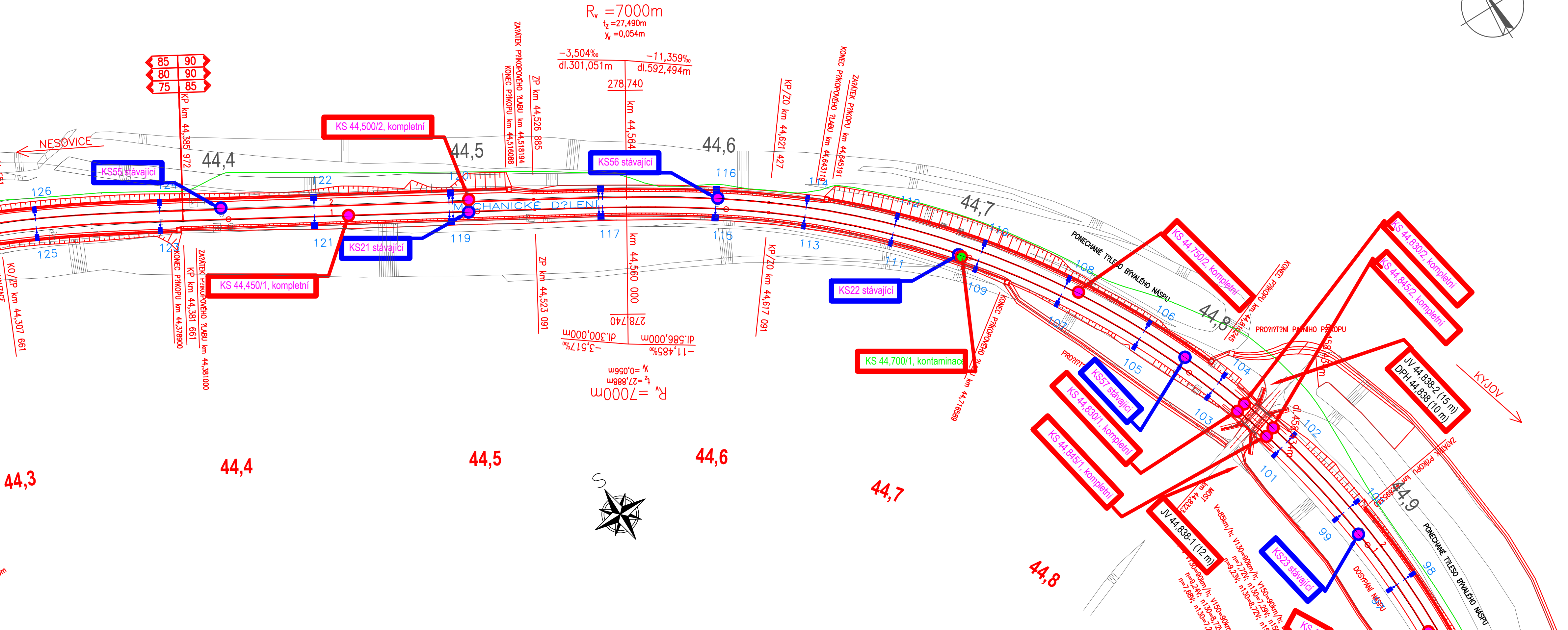
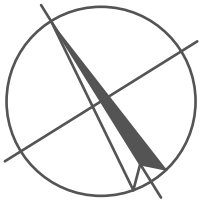
Situace km 42,900 – km 43,800
M 1:1000



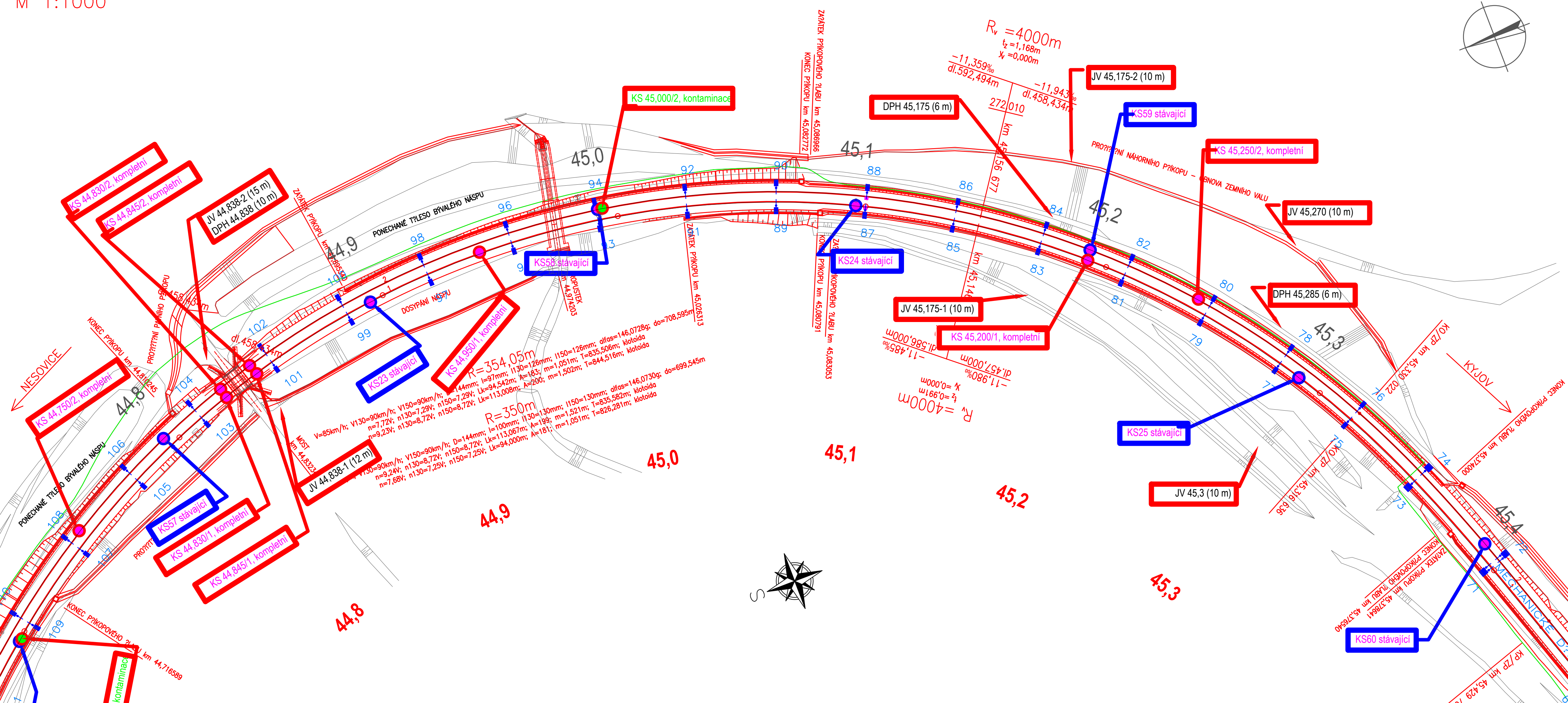
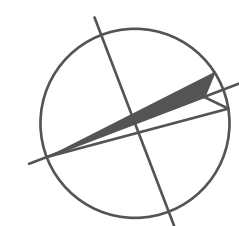


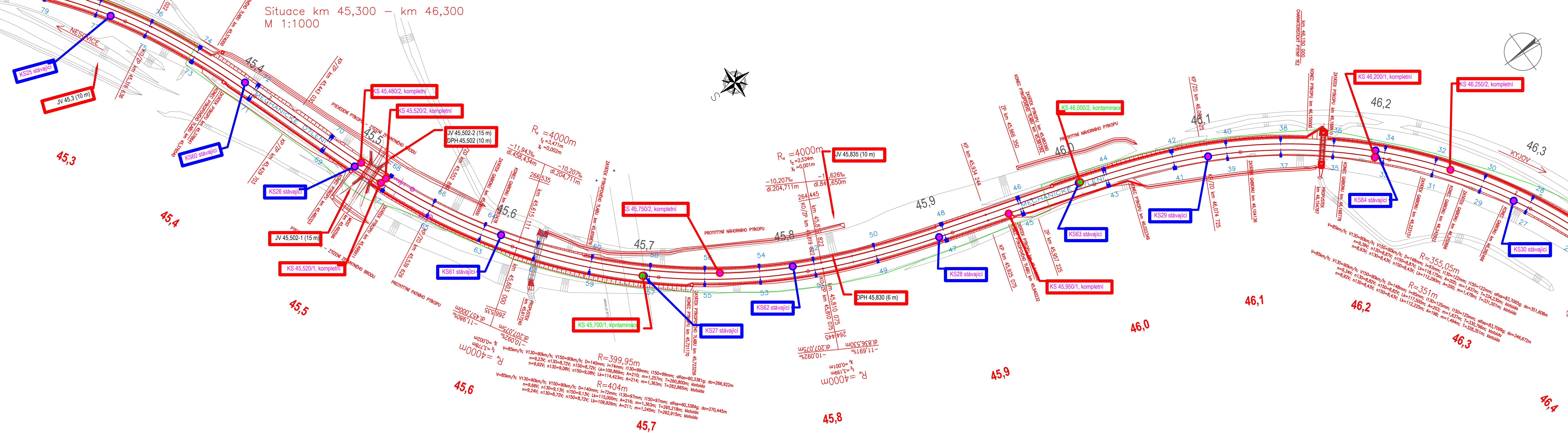
43,8

Situace km 44,400 – km 44,800
M 1:1000



Situace km 44,800 – km 45,300
M 1:1000





Situace km 46,300 – km 47,100
M 1:1000

